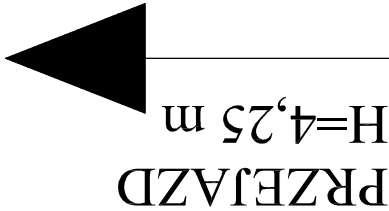


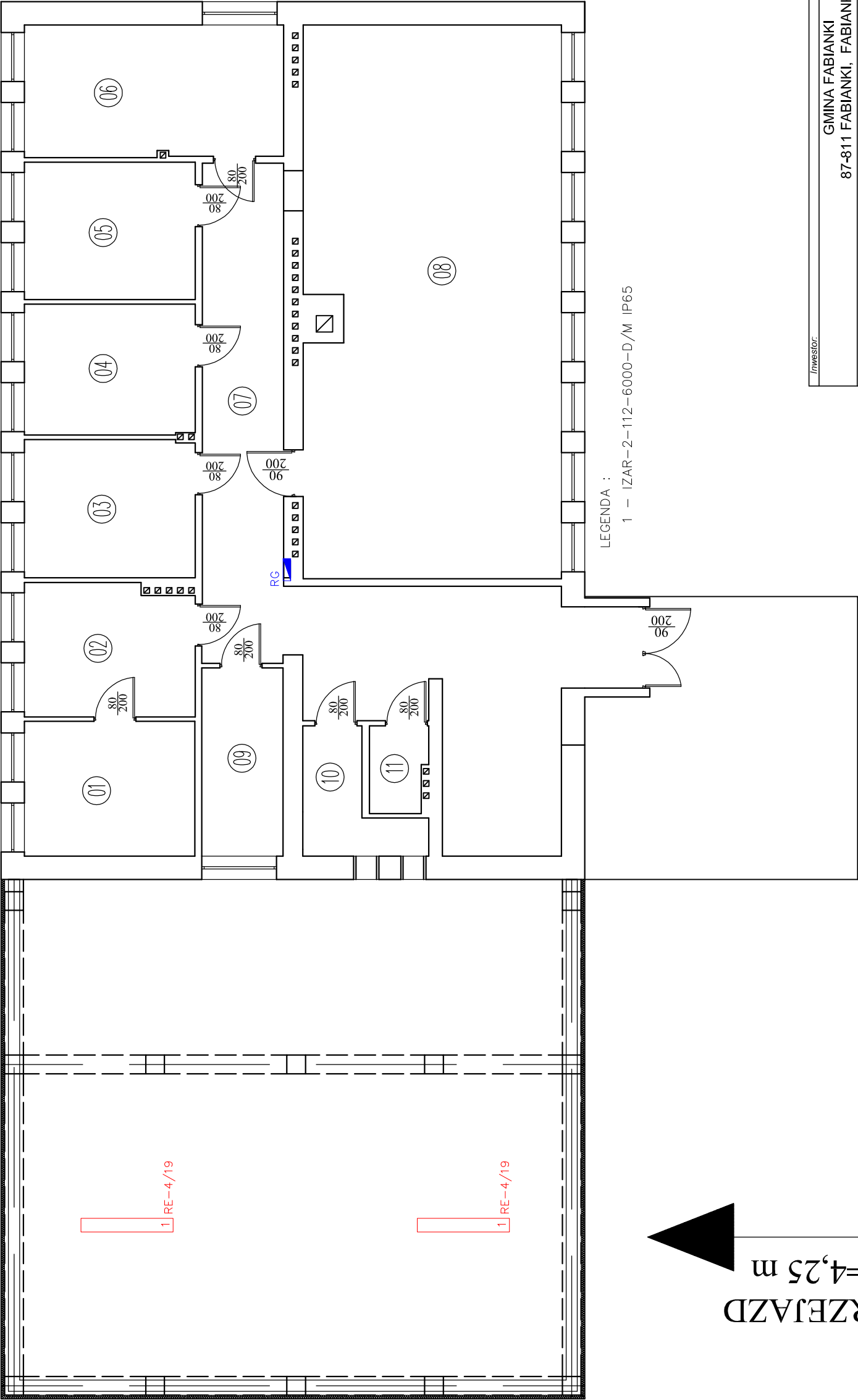
Uwaga:
Demontaż i budowa oświetlenia wewnętrznego według odrębnego opracowania

INWENTARZ			
GMINA FABIANKI			
Adres obiektu budowlanego: 87-411 FABIANKI, FABIANKI 4			
ROZBUDOWA I PRZEBUDOWA W RAMACH ZADANIA: ROZBUDOWA ISTNIEJĄCEGO BUDYNKU URZĘDU GMINY FABIANKI DZ. NR EW. 202/1, 206, 207, 208 GMA. FABIANKI			
INWENTARZ	DATA	SKALA	INWENTARZ
Plan zagospodarowania terenu		1:250	E-1
Inny i inne dane projektanta:		Strona:	
		Wzrost:	
		Waga:	
		Temperatura:	
		Wzrost:	
		Waga:	
		Temperatura:	
		Wzrost:	
		Waga:	
		Temperatura:	
		Wzrost:	
		Waga:	
		Temperatura:	
		Wzrost:	
		Waga:	
		Temperatura:	
		Wzrost:	
		Waga:	
		Temperatura:	
		Wzrost:	
		Waga:	
		Temperatura:	
		Wzrost:	
		Waga:	
		Temperatura:	
		Wzrost:	
		Waga:	
		Temperatura:	
		Wzrost:	
		Waga:	
		Temperatura:	
		Wzrost:	
		Waga:	
		Temperatura:	
		Wzrost:	
		Waga:	
		Temperatura:	
		Wzrost:	
		Waga:	
		Temperatura:	
		Wzrost:	
		Waga:	
		Temperatura:	
		Wzrost:	
		Waga:	
		Temperatura:	
		Wzrost:	
		Waga:	
		Temperatura:	
		Wzrost:	
		Waga:	
		Temperatura:	
		Wzrost:	
		Waga:	
		Temperatura:	
		Wzrost:	
		Waga:	
		Temperatura:	
		Wzrost:	
		Waga:	
		Temperatura:	
		Wzrost:	
		Waga:	
		Temperatura:	
		Wzrost:	
		Waga:	
		Temperatura:	
		Wzrost:	
		Waga:	
		Temperatura:	
		Wzrost:	
		Waga:	
		Temperatura:	
		Wzrost:	
		Waga:	
		Temperatura:	
		Wzrost:	
		Waga:	
		Temperatura:	
		Wzrost:	
		Waga:	
		Temperatura:	
		Wzrost:	
		Waga:	
		Temperatura:	
		Wzrost:	
		Waga:	
		Temperatura:	
		Wzrost:	
		Waga:	
		Temperatura:	
		Wzrost:	
		Waga:	
		Temperatura:	
		Wzrost:	
		Waga:	
		Temperatura:	
		Wzrost:	
		Waga:	
		Temperatura:	
		Wzrost:	
		Waga:	
		Temperatura:	
		Wzrost:	
		Waga:	
		Temperatura:	
		Wzrost:	
		Waga:	
		Temperatura:	
		Wzrost:	
		Waga:	
		Temperatura:	
		Wzrost:	
		Waga:	
		Temperatura:	
		Wzrost:	
		Waga:	
		Temperatura:	
		Wzrost:	
		Waga:	
		Temperatura:	
		Wzrost:	
		Waga:	
		Temperatura:	
		Wzrost:	
		Waga:	
		Temperatura:	
		Wzrost:	
		Waga:	
		Temperatura:	
		Wzrost:	
		Waga:	
		Temperatura:	
		Wzrost:	
		Waga:	
		Temperatura:	
		Wzrost:	
		Waga:	
		Temperatura:	
		Wzrost:	
		Waga:	
		Temperatura:	
		Wzrost:	
		Waga:	
		Temperatura:	
		Wzrost:	
		Waga:	
		Temperatura:	
		Wzrost:	
		Waga:	
		Temperatura:	
		Wzrost:	
		Waga:	
		Temperatura:	
		Wzrost:	
		Waga:	
		Temperatura:	
		Wzrost:	
		Waga:	
		Temperatura:	
		Wzrost:	
		Waga:	
		Temperatura:	
		Wzrost:	
		Waga:	
		Temperatura:	
		Wzrost:	
		Waga:	
		Temperatura:	
		Wzrost:	
		Waga:	
		Temperatura:	
		Wzrost:	
		Waga:	
		Temperatura:	
		Wzrost:	
		Waga:	
		Temperatura:	
		Wzrost:	
		Waga:	
		Temperatura:	
		Wzrost:	
		Waga:	
		Temperatura:	
		Wzrost:	
		Waga:	
		Temperatura:	
		Wzrost:	
		Waga:	
		Temperatura:	
		Wzrost:	
		Waga:	
		Temperatura:	
		Wzrost:	
		Waga:	
		Temperatura:	
		Wzrost:	
		Waga:	
		Temperatura:	
		Wzrost:	
		Waga:	
		Temperatura:	
		Wzrost:	
		Waga:	
		Temperatura:	
		Wzrost:	
		Waga:	
		Temperatura:	
		Wzrost:	
		Waga:	
		Temperatura:	
		Wzrost:	
		Waga:	
		Temperatura:	
		Wzrost:	
		Waga:	
		Temperatura:	
		Wzrost:	
		Waga:	
		Temperatura:	
		Wzrost:	
		Waga:	
		Temperatura:	
		Wzrost:	
		Waga:	
		Temperatura:	
		Wzrost:	
		Waga:	
		Temperatura:	
		Wzrost:	
		Waga:	
		Temperatura:	
		Wzrost:	
		Waga:	
		Temperatura:	
		Wzrost:	
		Waga:	
		Temperatura:	
		Wzrost:	
		Waga:	
		Temperatura:	
		Wzrost:	
		Waga:	
		Temperatura:	
		Wzrost:	
		Waga:	
		Temperatura:	
		Wzrost:	
		Waga:	
		Temperatura:	
		Wzrost:	
		Waga:	
		Temperatura:	
		Wzrost:	
		Waga:	
		Temperatura:	
		Wzrost:	
		Waga:	
		Temperatura:	
		Wzrost:	
		Waga:	
		Temperatura:	
		Wzrost:	
		Waga:	
		Temperatura:	
		Wzrost:	
		Waga:	
		Temperatura:	
		Wzrost:	
		Waga:	
		Temperatura:	
		Wzrost:	
		Waga:	
		Temperatura:	
		Wzrost:	
		Waga:	
		Temperatura:	
		Wzrost:	
		Waga:	
		Temperatura:	
		Wzrost:	
		Waga:	
		Temperatura:	
		Wzrost:	
		Waga:	
		Temperatura:	
		Wzrost:	
		Waga:	
		Temperatura:	
		Wzrost:	
		Waga:	
		Temperatura:	
		Wzrost:	
		Waga:	
		Temperatura:	
		Wzrost:	
		Waga:	
		Temperatura:	
		Wzrost:	
		Waga:	
		Temperatura:	
		Wzrost:	
		Waga:	
		Temperatura:	
		Wzrost:	
		Waga:	
		Temperatura:	
		Wzrost:	
		Waga:	
		Temperatura:	
		Wzrost:	
		Waga:	
		Temperatura:	
		Wzrost:	



ZESTAWIENIE POMIESZCZEŃ PARTER (po dobudowie)

Nr	Opis	Posadzka	Powierzchnia
01	POM. BIUROWE	GRES	10,55
02	POM. BIUROWE	GRES	10,22
03	POM. BIUROWE	GRES	10,80
04	POM. BIUROWE	GRES	10,23
05	POM. BIUROWE	GRES	10,77
06	POM. BIUROWE	GRES	15,65
07	KORYTARZ	GRES	42,38
08	SALA KONFERENCYJNA	GRES	64,68
09	POM. BIUROWE	GRES	7,01
10	WC + ŁAZIENKA	GRES	4,71
11	WC + ŁAZIENKA	GRES	2,22
SUMA ŁĄCZNA (m2)			189,22



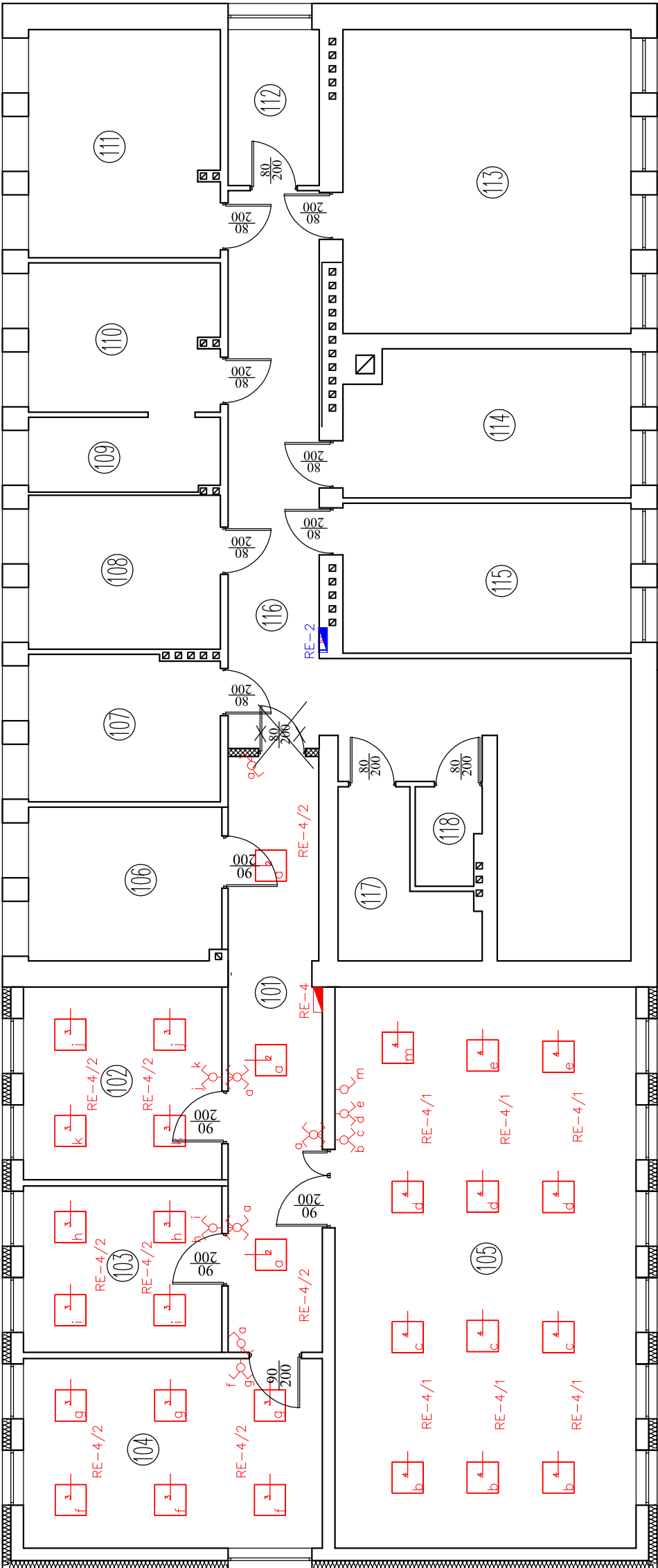
LEGENDA :
1 - IZAR-2-112-6000-D/M IP65



Inwestor:		GMINA FABIANKI	
		87-811 FABIANKI, FABIANKI 4	
Adres obiektu budowlanego:			
ROZBUDOWA I PRZEBUDOWA W RAMACH ZADANIA: ROZBUDOWA ISTNIEJĄCEGO BUDYNKU URZĘDU GMINY FABIANKI DZ. NR EW. 202/1, 206, 207, 208 GM. FABIANKI			
Nazwa rysunku:		Skala:	
		Numer rysunku:	
Instalacja oświetlenia- parter		1:100	E-2
Imię i nazwisko projektanta:		Specjalność i numer uprawnień:	Podpis:
		Data:	12.2019
			12.2019

ZESTAWIENIE POMIESZCZEŃ I PIĘTRO (po dobudowie)		
Nr	Opis	Powierzchnia
106	POM. BIUROWE	GRES 10,79
107	POM. BIUROWE	GRES 10,17
108	POM. BIUROWE	GRES 10,76
109	POM. BIUROWE	GRES 5,18
110	POM. BIUROWE	GRES 10,33
111	POM. BIUROWE	GRES 15,86
112	POM. SERWEROWNI	GRES 5,18
113	POM. BIUROWE	GRES 31,95
114	POM. BIUROWE	GRES 15,16
115	POM. BIUROWE	GRES 15,78
116	KORYTARZ	GRES 48,52
117	WC + ŁAZIENKA	GRES 6,34
118	WC + ŁAZIENKA	GRES 2,27
SUMA ŁĄCZNA (m2)		188,29

ZESTAWIENIE POMIESZCZEŃ PRZYZIEMIE (dobudowa)		
Nr	Opis	Powierzchnia
101	KORYTARZ	GRES 12,56
102	POM. BIUROWE	GRES 14,27
103	POM. BIUROWE	GRES 12,33
104	POM. BIUROWE	GRES 20,99
105	SALA SOCJALNA	GRES 60,67
SUMA ŁĄCZNA (m2)		120,82



KLATKA SCHODOWA
Z WINDĄ W/G
ODRĘBNEGO
OPRACOWANIA

- OPIS OPRAW:
- 2 D-well SOLO-SLIM-6060-34-D (3700 lm; 1xLED 840) N/T
 - 3 EFL-Polaris SOLO-SLIM-6060-34-MP-D (3750 lm; 1xLED 840) N/T
 - 4 EFL-Polaris SOLO-SLIM-6060-43-MP-D (4750 lm; 1xLED 840) N/T

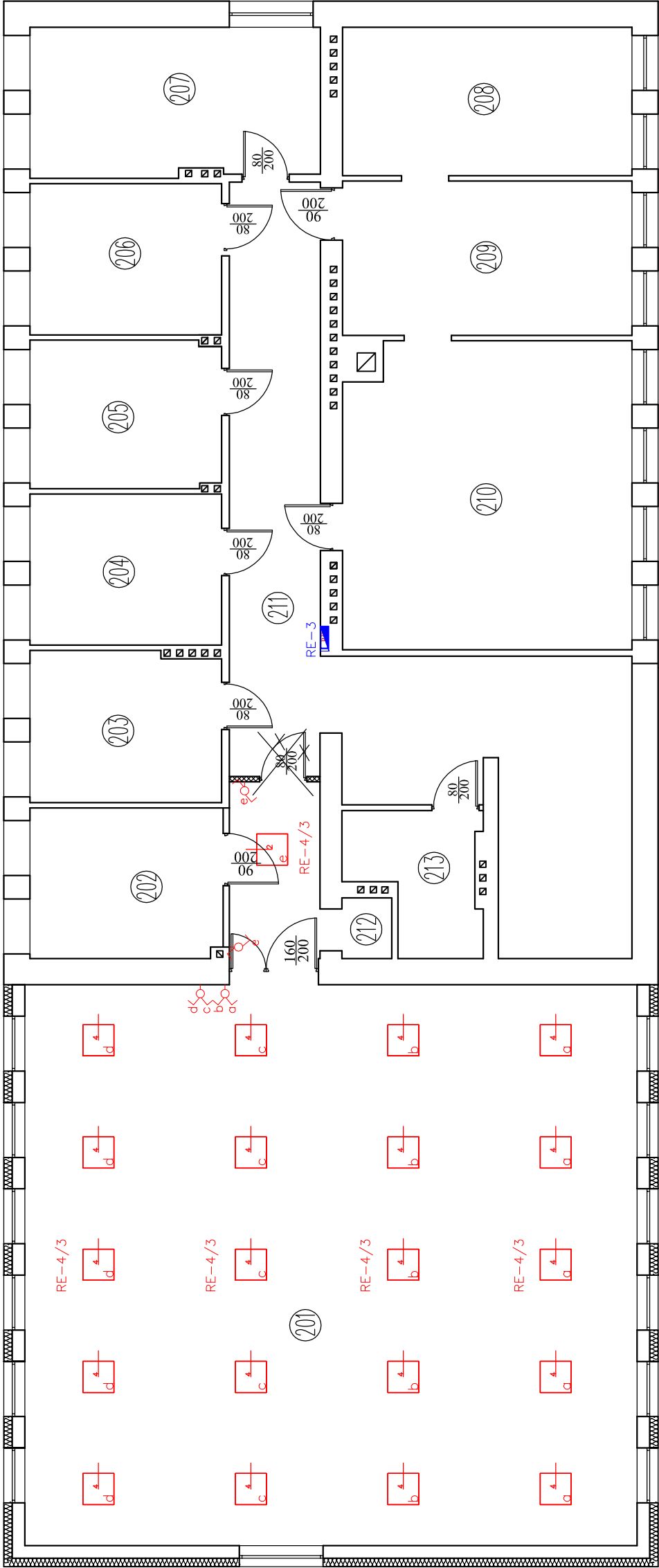
Inwestor:		GMINA FABIANKI
		87-811 FABIANKI, FABIANKI 4
Adres obiektu budowlanego:		ROZBUDOWA I PRZEBUDOWA W RAMACH ZADANIA: ROZBUDOWA ISTNIEJĄCEGO BUDYNKU URZĘDU GMINY FABIANKI DZ. NR EW. 202/1, 206, 207, 208 GM. FABIANKI
Nazwa rysunku:	Skala:	Numer rysunku:
Plan instalacji oświetleniowych- I piętro		1:100
Imię i nazwisko projektanta:		Specjalność: i numer uprawnień:
		Data:
		12.2019
		12.2019

ZESTAWIENIE POMIESZCZEŃ II PIĘTRO (po dobudowie)

Nr	Opis	Posadzka	Powierzchnia
202	POM. BIUROWE	GRES	10,57
203	POM. BIUROWE	GRES	10,46
204	POM. BIUROWE	GRES	10,58
205	POM. BIUROWE	GRES	10,29
206	POM. BIUROWE	GRES	10,58
207	POM. BIUROWE	GRES	15,72
208	POM. BIUROWE	GRES	15,70
209	POM. BIUROWE	GRES	16,31
210	POM. BIUROWE	GRES	32,07
211	KORYTARZ	GRES	49,35
212	POM. GOSPODARCZE	GRES	1,10
213	WC + ŁAZIENKA	GRES	5,83
SUMA ŁĄCZNA (m2)			188,56

ZESTAWIENIE POMIESZCZEŃ (dobudowa)

Nr	Opis	Posadzka	Powierzchnia
201	SALA KONFERENCYJNO – SZKOŁENIOWA	GRES	125,42
SUMA ŁĄCZNA (m2)			125,42



OPIS OPRAW:

- 2 D–well SOLO–SLIM–6060–34–D (3700 lm; 1xLED 840)
- 4 EFL–Polaris SOLO–SLIM–6060–43–MP–D (4750 lm; 1xLED 840)

KLATKA SCHODOWA
Z WINDĄ W/G
ODRĘBNEGO
OPRACOWANIA

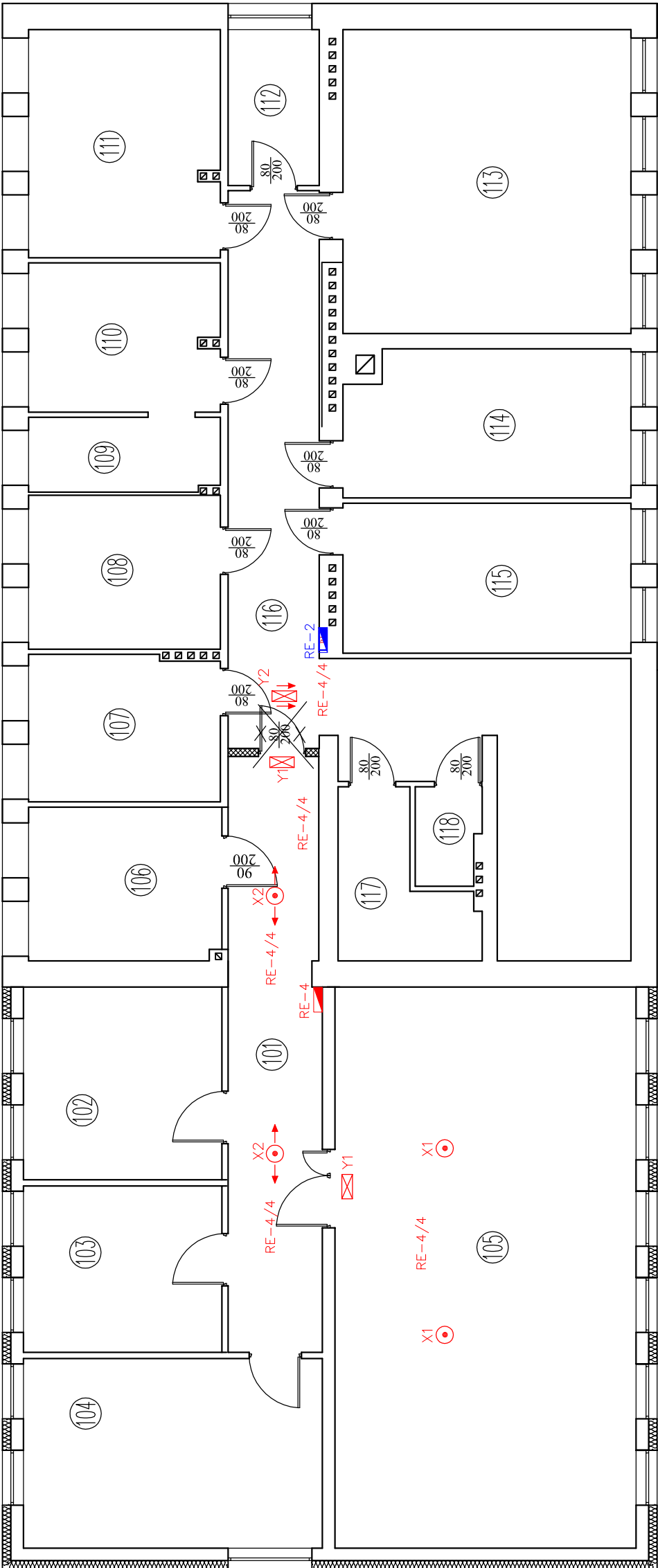
Inwestor:		GMINA FABIANKI	
		87-811 FABIANKI, FABIANKI 4	
Adres obiektu budowlanego:			
ROZBUDOWA I PRZEBUDOWA W RAMACH ZADANIA:			
ROZBUDOWA ISTNIEJĄCEGO BUDYNKU URZĘDU GMINY FABIANKI			
DZ. NR EW. 202/1, 206, 207, 208 GM. FABIANKI			
Nazwa rysunku:		Skala:	
		Numer rysunku:	
Plan instalacji oświetleniowych- II piętro		1:100	E-4
Imię i nazwisko projektanta:		Specjalność i numer uprawnień:	Podpis:
		Data:	12.2019
			12.2019

ZESTAWIENIE POMIESZCZEŃ I PIĘTRO (po dobudowie)

Nr	Opis	Posadzka	Powierzchnia
106	POM. BIUROWE	GRES	10,79
107	POM. BIUROWE	GRES	10,17
108	POM. BIUROWE	GRES	10,76
109	POM. BIUROWE	GRES	5,18
110	POM. BIUROWE	GRES	10,33
111	POM. BIUROWE	GRES	15,86
112	POM. SERSWEROWNI	GRES	5,18
113	POM. BIUROWE	GRES	31,95
114	POM. BIUROWE	GRES	15,16
115	POM. BIUROWE	GRES	15,78
116	KORYTARZ	GRES	48,52
117	WC + ŁAZIENKA	GRES	6,34
118	WC + ŁAZIENKA	GRES	2,27
SUMA ŁĄCZNA (m2)			188,29

ZESTAWIENIE POMIESZCZEŃ PRZYZIEMIE (dobudowa)

Nr	Opis	Posadzka	Powierzchnia
101	KORYTARZ	GRES	12,56
102	POM. BIUROWE	GRES	14,27
103	POM. BIUROWE	GRES	12,33
104	POM. BIUROWE	GRES	20,99
105	SALA SOCJALNA	GRES	60,67
SUMA ŁĄCZNA (m2)			120,82



LEGENDA OPRAW:

- X1 – oprawa AXN/AXNO 3W/1H/AT/SE/IP65
- X2– oprawa AXN/AXNC 3W/1H/AT/SE/IP65
- Y1 – oprawa EXIT M ETE 1W/1H/AT/SE/IP65
- Y2– oprawa EXIT M ETE 1W/1H/AT/SE/IP65 + pleksa dwustronna

KLATKA SCHODOWA
Z WINDĄ W/G
ODRĘBNEGO
OPRACOWANIA

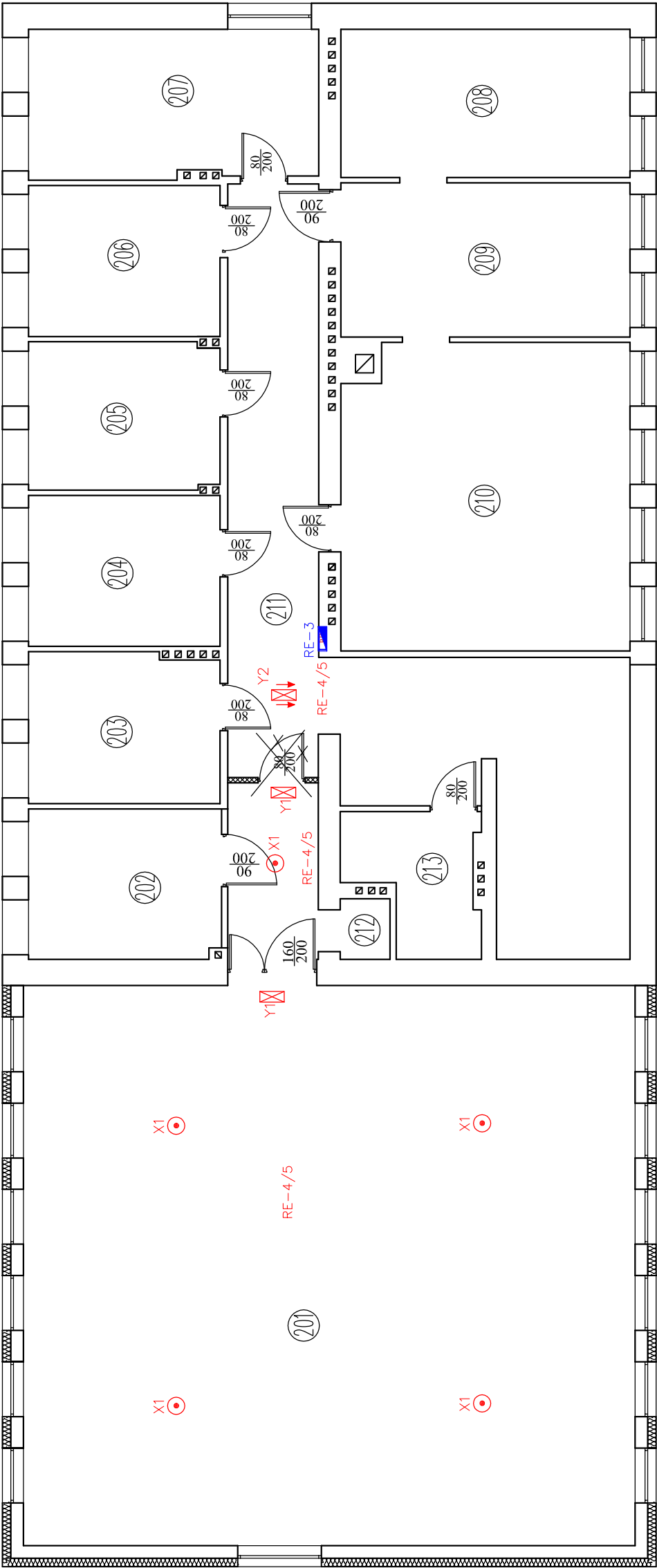
Inwestor:		GMINA FABIANKI	
		87-811 FABIANKI, FABIANKI 4	
Adres obiektu budowlanego:		ROZBUDOWA I PRZEBUDOWA W RAMACH ZADANIA: ROZBUDOWA ISTNIEJĄCEGO BUDYNKU URZĘDU GMINY FABIANKI DZ. NR EW. 202/1, 206, 207, 208 GM. FABIANKI	
Nazwa rysunku:		Skala:	Numer rysunku:
Plan instalacji oświetlenia awaryjnego- I piętro		1:100	E-5
Imię i nazwisko projektanta:	Specjalność i numer uprawnień:	Data:	Podpis:
		12.2019	
		12.2019	

ZESTAWIENIE POMIESZCZEŃ II PIĘTRO (po dobudowie)

Nr	Opis	Posadzka	Powierzchnia
202	POM. BIUROWE	GRES	10,57
203	POM. BIUROWE	GRES	10,46
204	POM. BIUROWE	GRES	10,58
205	POM. BIUROWE	GRES	10,29
206	POM. BIUROWE	GRES	10,58
207	POM. BIUROWE	GRES	15,72
208	POM. BIUROWE	GRES	15,70
209	POM. BIUROWE	GRES	16,31
210	POM. BIUROWE	GRES	32,07
211	KORYTARZ	GRES	49,35
212	POM. GOSPODARCZE	GRES	1,10
213	WC + ŁAZIENKA	GRES	5,83
SUMA ŁĄCZNA (m2)			188,56

ZESTAWIENIE POMIESZCZEŃ (dobudowa)

Nr	Opis	Posadzka	Powierzchnia
201	SALA KONFERENCYJNO – SZKOŁENIOWA	GRES	125,42
SUMA ŁĄCZNA (m2)			125,42



LEGENDA OPRAW:

- X1 – oprawa AXN/AXNO 3W/1H/AT/SE/IP65
- X2 – oprawa AXN/AXNC 3W/1H/AT/SE/IP65
- Y1 – oprawa EXIT M ETE 1W/1H/AT/SE/IP65
- Y2 – oprawa EXIT M ETE 1W/1H/AT/SE/IP65 + pleksa dwustronna

KLATKA SCHODOWA
Z WINDĄ W/G
ODRĘBNEGO
OPRACOWANIA

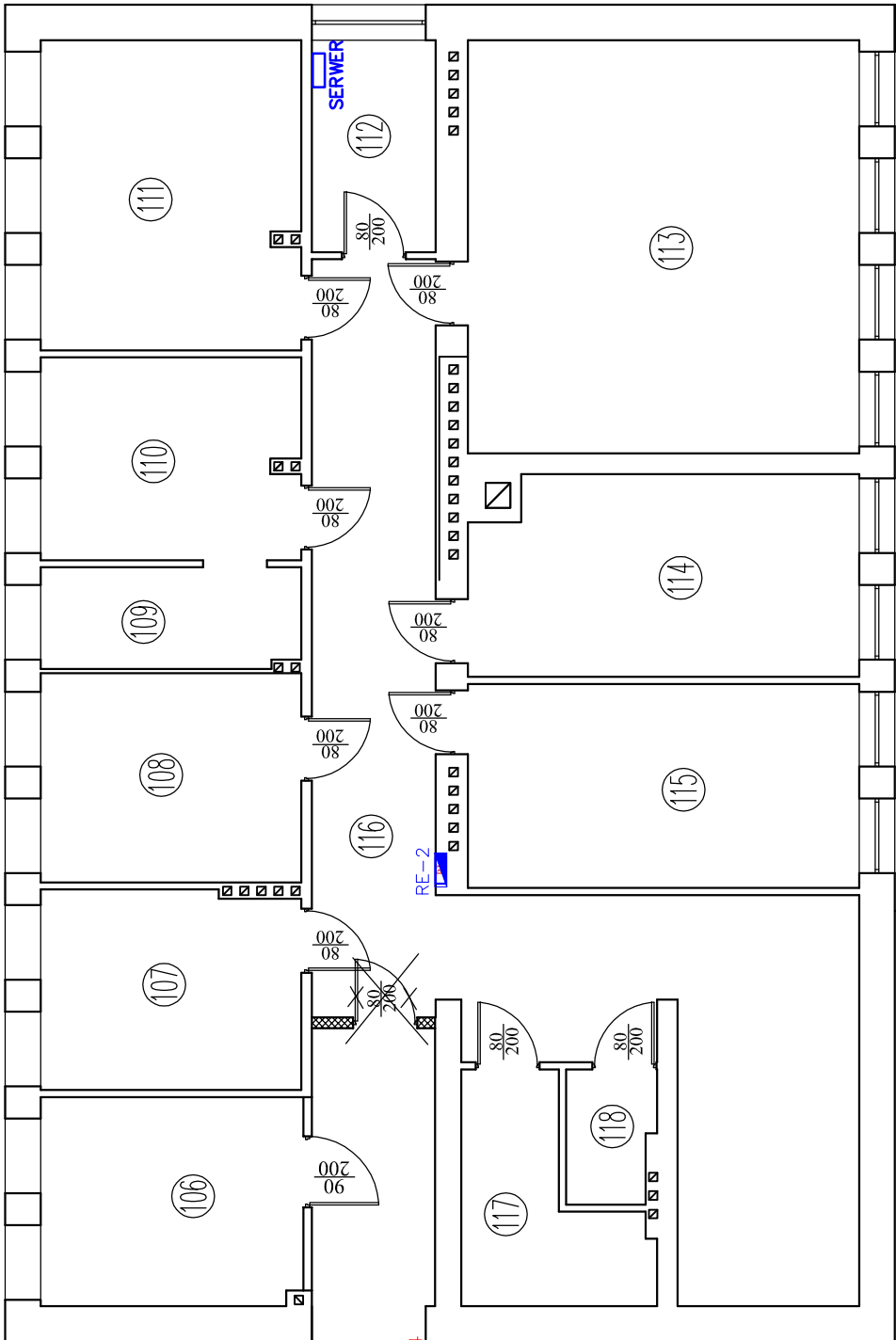
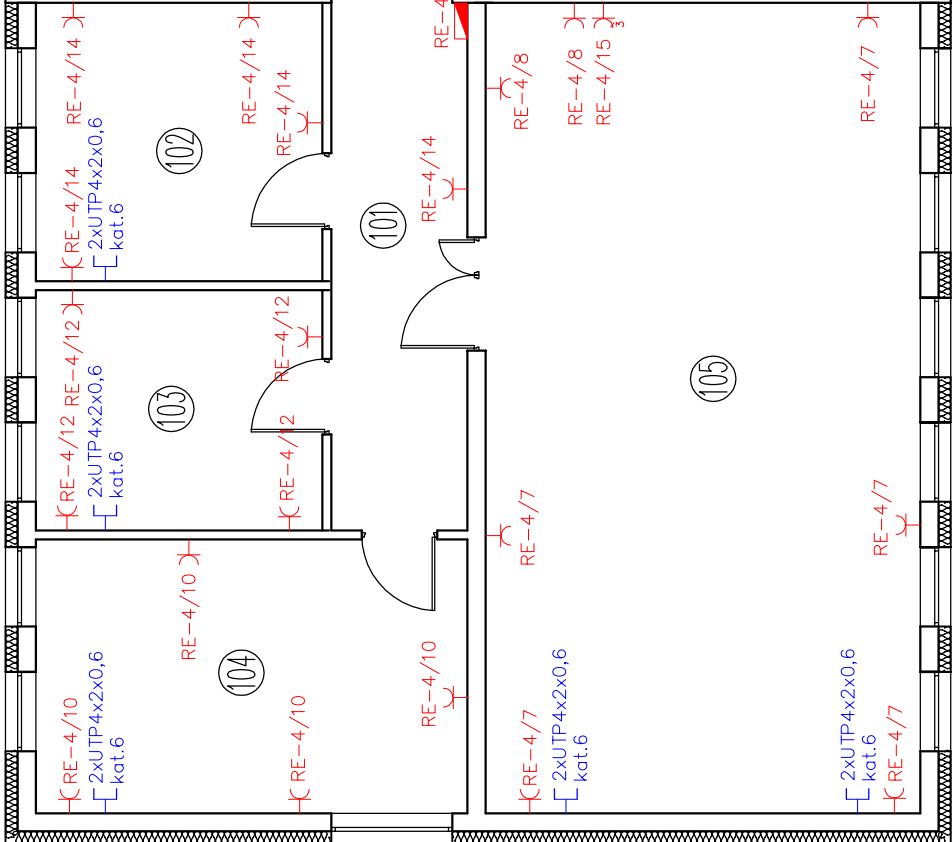
Inwestor:		
GMINA FABIANKI		
87-811 FABIANKI, FABIANKI 4		
Adres obiektu budowlanego:		
ROZBUDOWA I PRZEBUDOWA W RAMACH ZADANIA: ROZBUDOWA ISTNIEJĄCEGO BUDYNKU URZĘDU GMINY FABIANKI DZ. NR EW. 202/1, 206, 207, 208 GM. FABIANKI		
Nazwa rysunku:		Numer rysunku:
Plan instalacji oświetlenia awaryjnego- II piętro		1:100
E-6		
Imię i nazwisko projektanta:		Specjalność: i numer uprawnień:
		Data:
		12.2019
		12.2019

ZESTAWIENIE POMIESZCZEŃ I PIĘTRO (po dobudowie)

Nr	Opis	Posadzka	Powierzchnia
106	POM. BIUROWE	GRES	10,79
107	POM. BIUROWE	GRES	10,17
108	POM. BIUROWE	GRES	10,76
109	POM. BIUROWE	GRES	5,18
110	POM. BIUROWE	GRES	10,33
111	POM. BIUROWE	GRES	15,86
112	POM. SERSWEROWNI	GRES	5,18
113	POM. BIUROWE	GRES	31,95
114	POM. BIUROWE	GRES	15,16
115	POM. BIUROWE	GRES	15,78
116	KORYTARZ	GRES	48,52
117	WC + ŁAZIENKA	GRES	6,34
118	WC + ŁAZIENKA	GRES	2,27
SUMA ŁĄCZNA (m2)			188,29

ZESTAWIENIE POMIESZCZEŃ PRZYZIEMIE (dobudowa)

Nr	Opis	Posadzka	Powierzchnia
101	KORYTARZ	GRES	12,56
102	POM. BIUROWE	GRES	14,27
103	POM. BIUROWE	GRES	12,33
104	POM. BIUROWE	GRES	20,99
105	SALA SOCJALNA	GRES	60,67
SUMA ŁĄCZNA (m2)			120,82



LEGENDA :

- p/t gniazdo podwójne z uzziemieniem
- p/t gniazdo 2xRJ45 kat.6

UWAGA:

- w miejscu montażu gniazd RJ45, montować je we wspólnej ramce z gniazdami 230V
- w dobudowanej części budynku przewody UTP 4x2x0,6 kat.6 prowadzić w rurach typu peschel pod tynkiem, a na korytarzach w istniejących korytkach instalacyjnych do serwerowni na 1 piętrze pom. nr 112
- zweryfikować na obiekcie możliwości rozbudowy istniejącego serwera o dodatkowy switch 16–portowy dla nowych gniazd teleinformatycznych

KLATKA SCHODOWA
Z WINDĄ W/G
ODRĘBNEGO
OPRACOWANIA

Investor:

87-811 FABIANKI, FABIANKI 4	GMINA FABIANKI
-----------------------------	----------------

Adres obiektu budowlanego:	ROZBUDOWA I PRZEBUDOWA W RAMACH ZADANIA: ROZBUDOWA ISTNIEJĄCEGO BUDYNKU URZĘDU GMINY FABIANKI DZ. NR EW. 202/1, 206, 207, 208 GM. FABIANKI
Nazwa rysunku:	Skala:

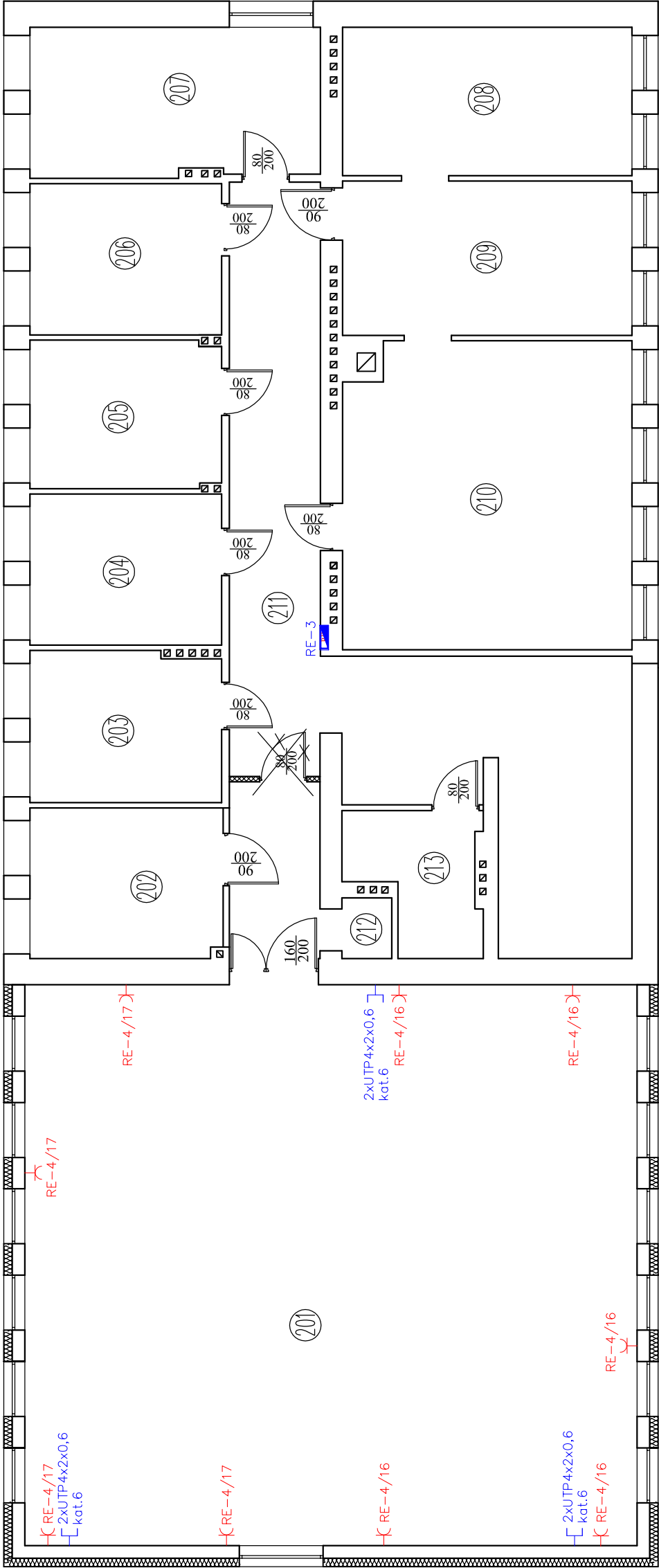
Plan instalacji siły i gniazd wtyczkowych- I piętro	1:100	E-7
Imię i nazwisko projektanta:	Specjalność i numer uprawnień:	Podpis:

ZESTAWIENIE POMIESZCZEŃ II PIĘTRO (po dobudowie)

Nr	Opis	Posadzka	Powierzchnia
202	POM. BIUROWE	GRES	10,57
203	POM. BIUROWE	GRES	10,46
204	POM. BIUROWE	GRES	10,58
205	POM. BIUROWE	GRES	10,29
206	POM. BIUROWE	GRES	10,58
207	POM. BIUROWE	GRES	15,72
208	POM. BIUROWE	GRES	15,70
209	POM. BIUROWE	GRES	16,31
210	POM. BIUROWE	GRES	32,07
211	KORYTARZ	GRES	49,35
212	POM. GOSPODARCZE	GRES	1,10
213	WC + ŁAZIENKA	GRES	5,83
SUMA ŁĄCZNA (m2)			188,56

ZESTAWIENIE POMIESZCZEŃ (dobudowa)

Nr	Opis	Posadzka	Powierzchnia
201	SALA KONFERENCYJNO – SZKOŁENIOWA	GRES	125,42
SUMA ŁĄCZNA (m2)			125,42



LEGENDA :

- p/t gniazdo podwójne z uzziemieniem
- p/t gniazdo 2xRJ45 kat.6

UWAGA:

- w miejscu montażu gniazd RJ45, montować je we wspólnej ramce z gniazdami 230V
- w dobudowanej części budynku przewody UTP 4x2x0,6 kat.6 prowadzić w rurach typu peschel pod tynkiem, a na korytarzach w istniejących korytkach instalacyjnych do serwerowni na 1 piętrze pom. nr 112
- zweryfikować na obiekcie możliwości rozbudowy istniejącego serwera o dodatkowy switch 16–portowy dla nowych gniazd teleinformatycznych

KLATKA SCHODOWA
Z WINDĄ W/G
ODRĘBNEGO
OPRACOWANIA

Investor:

GMINA FABIANKI
87-811 FABIANKI, FABIANKI 4

Adres obiektu budowlanego:

ROZBUDOWA I PRZEBUDOWA W RAMACH ZADANIA:
ROZBUDOWA ISTNIEJĄCEGO BUDYNKU URZĘDU GMINY FABIANKI
DZ. NR EW. 202/1, 206, 207, 208 GM. FABIANKI

Nazwa rysunku: Skala: Numer rysunku:

Plan instalacji siły i gniazd wtyczkowych-II piętro

1:100

E-8

Imię i nazwisko projektanta:

Specjalność i numer uprawnień:

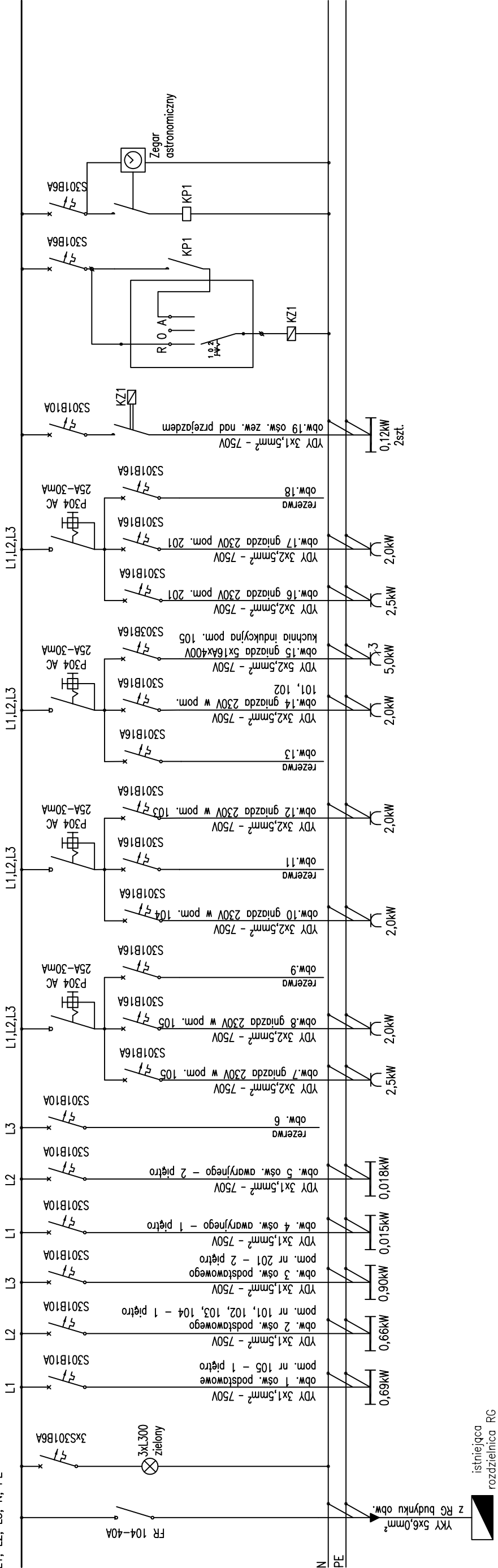
Data:

12.2019

Podpis:

12.2019

RE-4:
Pi=22,8kW, kj=0,65
Ps=14,82kW
cosfi=0,90
Isz=23,8A
Ib=25A
L1, L2, L3, N, PE



UWAGI:

1. Układa zasilania TN-S.
2. Rozdzielnice wykonać jako podtynkową.
3. W rozdzielnicy pozostawić dodatkowo 20% wolnego miejsca pod ewentualną rozbudowę.
4. Kabel zasilający należy wprowadzić od dołu.
5. Rozdzielnicę należy wyposażyć zamek z kluczem oraz czytelny schemat strukturalny.

Inwestor:	
GMINA FABIANKI	
87-811 FABIANKI, FABIANKI 4	
Adres obiektu budowlanego:	
ROZBUDOWA I PRZEBUDOWA W RAMACH ZADANIA: ROZBUDOWA ISTNIEJĄCEGO BUDYNKU URZĘDU GMINY FABIANKI DZ. NR EW. 202/1, 206, 207, 208 GM. FABIANKI	
Nazwa rysunku:	Skala:
Schemat rozdzielnic RE-4	
-	E-11
Imię i nazwisko projektanta:	Specjalność i numer uprawnień:
	Data:
	12.2019
	12.2019

